

Entdecke, Bewege, Teile, Genieße

FRAUENCAFÉ



- *jeden ersten und dritten Montag des Monats*
- *Mainzerstraße 21, Büttelborn*

- *10:00 bis 11:00 Uhr Nordic Walking in der Natur*
die Nordic-Walking-Stöcke kannst du bei uns ausleihen!

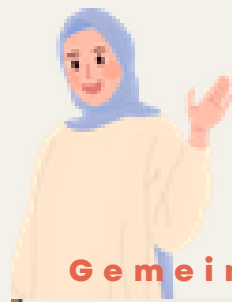
- *11:15 bis 12:30 Uhr gemeinsames Frühstück und Themenrunde*
Nach dem aktiven Start gönnen wir uns ein leckeres und gesundes Frühstück. Tauche ein in eine gemütliche Atmosphäre und entdecke neue Perspektiven bei unseren spannenden Themenrunden, begleitet von Experten oder selbsteingeleitete Themen



- *WO: Nachbarschaftstreff Büttelborn*
Die Teilnahme ist kostenfrei, jeder ist eingeladen, etwas leckeres mitzubringen

- *Kontakt für Anmeldung: Ambreen Ahmed*
0176 61705024

Im Frauentreff erlebst du alles!



Gemeinschaft, Bewegung und Inspiration

Ein Projekt aus dem Programm:

MITEINANDER REDEN

Gefördert durch die
bpb
Bundeszentrale für politische Bildung



Themen

- Gesundheit
- Ernährung
- Jobsuche
- Kultur
- Styling
- Reisen
- Kunst
- Gesellschaft
- Medien
- Kochen

